

к Акту обследования ОСИ к паспорту доступности ОСИ № 1 от «4» ноября 2014 г.

**I Результаты обследования:****2. Входа (входов) в здание**

муниципальное общеобразовательное бюджетное учреждение  
«Средняя общеобразовательная школа №7» г. Дальнегорска с.Каменка

692435 Россия, Приморский край, г. Дальнегорск, с. Каменка, ул. Пушкинская, 12а

наименование объекта, адрес

№ п/п	Наименование функционально-планировочного элемента	Наличие элемента			Выявленные нарушения и замечания		Работы по адаптации объектов	
		есть/нет	№ на плане	№ фото	Содержание	Значимо для инвалида (категория)	Содержание	Виды работ
2.1	Лестница (наружная)	Нет						
2.2	Пандус (наружный)	Нет						
2.3	Входная площадка (перед дверью)	Есть		1	Отсутствуют направляющие поручни	Все	установка направляющих поручней	тек. рем.
2.4	Дверь (входная)	Есть		1		Все	установка автоматического привода	тек. рем.
2.5	Тамбур	Есть		2		Все		
	ОБЩИЕ требования к зоне				установка направляющих поручней, установка автоматического привода			

**II Заключение по зоне:**

Наименование структурно-функциональной зоны	Состояние доступности* (к пункту 3.4 Акта обследования ОСИ)	Приложение		Рекомендации по адаптации (вид работы)** к пункту 4.1 Акта обследования ОСИ
		№ на плане	№ фото	

Вход в здание	ДУ			текущий ремонт
---------------	----	--	--	----------------

\* указывается: **ДП-В** - доступно полностью всем; **ДП-И** (К, О, С, Г, У) – доступно полностью избирательно (указать категории инвалидов); **ДЧ-В** - доступно частично всем; **ДЧ-И** (К, О, С, Г, У) – доступно частично избирательно (указать категории инвалидов); **ДУ** - доступно условно, **ВНД** - недоступно

\*\*указывается один из вариантов: не нуждается; ремонт (текущий, капитальный); индивидуальное решение с ТСП; технические решения невозможны – организация альтернативной формы обслуживания

Комментарий к заключению: для обеспечения доступа к входу в здание требуется установка направляющих поручней, установка автоматического привода на входные двери.

Входная площадка  
(перед дверью)

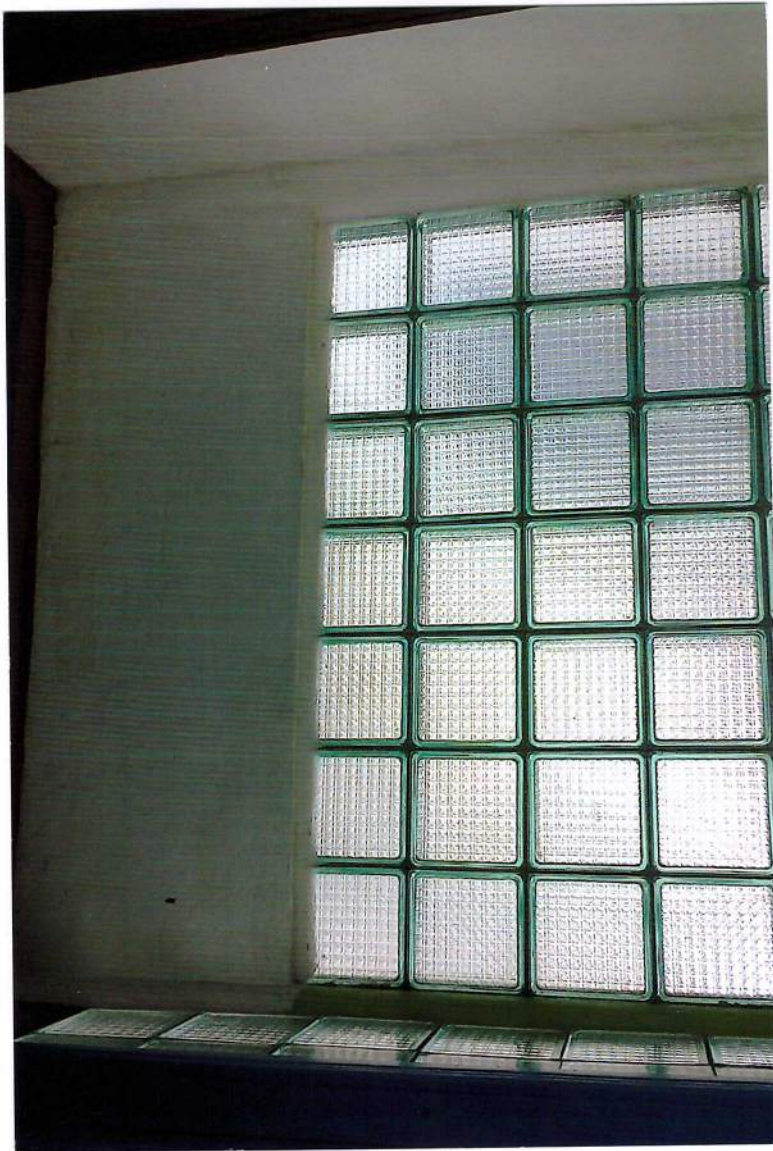
№ 1

Дверь (входная)





Таллебул №2



к Акту обследования ОСИ к паспорту доступности ОСИ № 1 от «14» ноября 2014 г.

**I Результаты обследования:****3. Пути (путей) движения внутри здания (в т.ч. путей эвакуации)**

муниципальное общеобразовательное бюджетное учреждение  
«Средняя общеобразовательная школа №7» г. Дальнегорска с.Каменка

692435 Россия, Приморский край, г. Дальнегорск, с. Каменка, ул. Пушкинская, 12а

Наименование объекта, адрес

№ п/п	Наименование функционально-планировочного элемента	Наличие элемента			Выявленные нарушения и замечания		Работы по адаптации объектов	
		есть/нет	№ на плане	№ фото	Содержание	Значимо для инвалида (категория)	Содержание	Виды работ
3.1	Коридор (вестибюль, зона ожидания, галерея, балкон)	Есть		3	1.Отсутствуют направляющие поручни. 2.Отсутствуют звуковые ориентиры. 3.На путях движения отсутствует разметка краской.	Все		
3.2	Лестница (внутри здания)	Есть		4	1.Отсутствуют тактильные указатели. 2. Не нанесена яркая контрастная маркировка. 3. Отсутствуют направляющие поручни	Все		
3.3	Пандус (внутри здания)	Нет						
3.4	Лифт пассажирский (или подъемник)	Нет						
3.5	Дверь	Есть		5	не выявлены	Все		
3.6	Пути эвакуации (в т.ч. зоны безопасности)	есть						
	ОБЩИЕ требования к зоне				.Отсутствуют направляющие поручни. 2.Отсутствуют звуковые			

				<p>ориентиры.</p> <p>3. На путях движения отсутствует разметка краской</p> <p>4. Отсутствуют тактильные указатели</p>			
--	--	--	--	---	--	--	--

**Выводы по зоне:**

Наименование структурно-функциональной зоны	Состояние доступности* (к пункту 3.4 Акта обследования ОСИ)	Приложение		Рекомендации по адаптации (вид работы)** к пункту 4.1 Акта обследования ОСИ
		№ на плане	№ фото	
<b>Пути движения внутри здания в т.ч. эвакуационные</b>	ДУ			

\* указывается: **ДП-В** - доступно полностью всем; **ДП-И** (К, О, С, Г, У) – доступно полностью избирательно (указать категории инвалидов); **ДЧ-В** - доступно частично всем; **ДЧ-И** (К, О, С, Г, У) – доступно частично избирательно (указать категории инвалидов); **ДУ** - доступно условно, **ВНД** - недоступно

\*\*указывается один из вариантов: не нуждается; ремонт (текущий, капитальный); индивидуальное решение с ТСП; технические решения невозможны – организация альтернативной формы обслуживания

Комментарий к заключению: для обеспечения беспрепятственного движения в здании требуется установка направляющих поручней, нанесение контрастной маркировки на лестнице и установка звуковых ориентиров.